

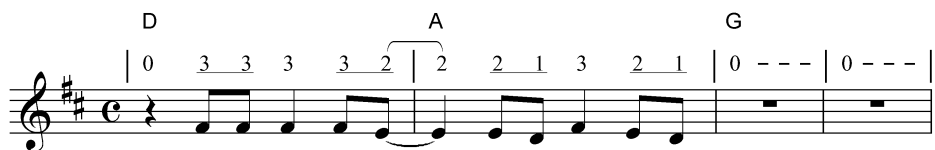
4-2

主耶和華是我的幫助

詩118:8-9

詞、曲：林婉容

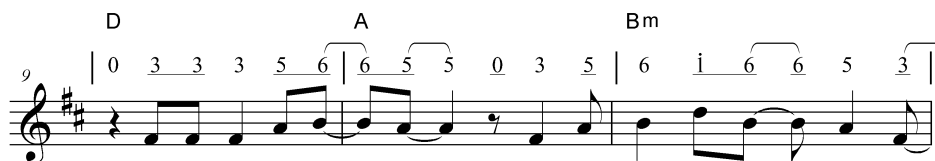
♩ = 136



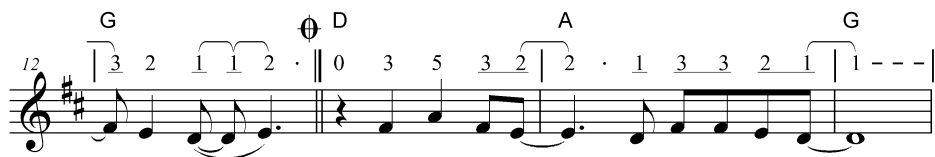
投 靠 耶 和 華 強 似 倚 賴 人，



投 靠 耶 和 華 強 似 倚 賴 王 子。



我 要 向 山 舉 目， 我 要 向 最 高 的 山



舉 目， 主 耶 和 華 是 我 的 幫 助。



Oh 地 雖 改 變， 山 雖 搖 動 到 海 心，

21 D7 G D A

看 顧 我 的 從 來 不 歇 息。

26 G D D7

雖 經 歷 水 火， 它 不 漫 過 燒 著 我，

30 G E7 A A7

神 在 其 中， 我 必 不 搖 動！ *D.C. al Coda*

34 D A G

主 耶 和 華 是 我 的 幫 助， 我 的 幫 助，

37 G D A D

我 的 幫 助， 主 耶 和 華 是 我 的 幫 助！