

全能神永遠掌權

啓示錄 19：6

原作：韓德爾/改編：林婉容

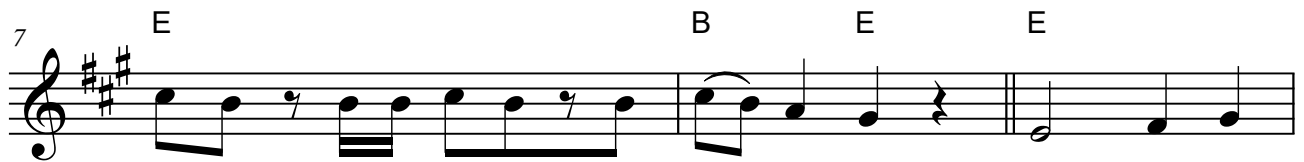
♩ = 104



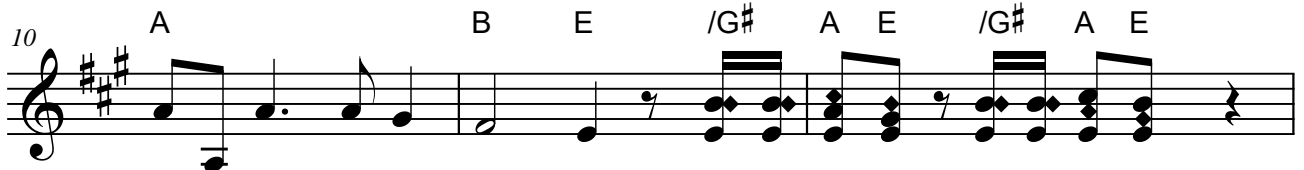
哈 利 路 亞！ 哈 利 路 亞！ 哈 利 路 亞！ 哈 利 路 亞！ 哈



利 路 亞！ 哈 利 路 亞！ 哈 利 路 亞！ 哈 利



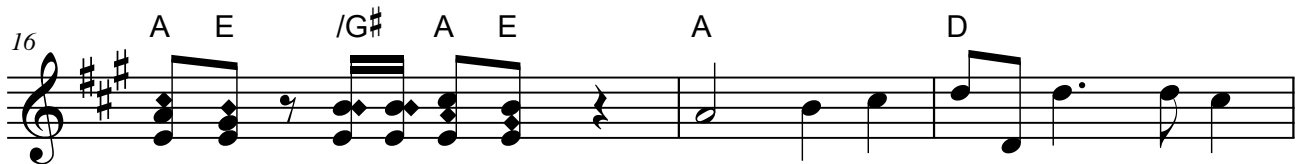
路 亞！ 哈 利 路 亞！ 哈 利 路 亞！ 因 我 主



全 能 神 永 遠 掌 權！ （ 哈 利 路 亞！ 哈 利 路 亞！ ）



因 我 主 全 能 神 永 遠 掌 權！ （ 哈 利



路 亞！ 哈 利 路 亞！ ） 因 我 主 全 能 神 永 遠

19 E A /C# D A /C# D A A

掌 權！（哈 利 路 亞！ 哈 利 路 亞！） 因 我 主

22 D E A E D/F# E/G#

全 能 神 永 遠 掌 權！（哈 利 路 亞！ 哈 利 路 亞！）

25 E D/F# E/G# A A

路 亞！ 哈 利 路 亞！） 這 世 界 上 的 國 已

30 E F#m B7/D# E A

成 了 我 主 和 主 基 督 的 國！ 這 世 界 上 的 國 已

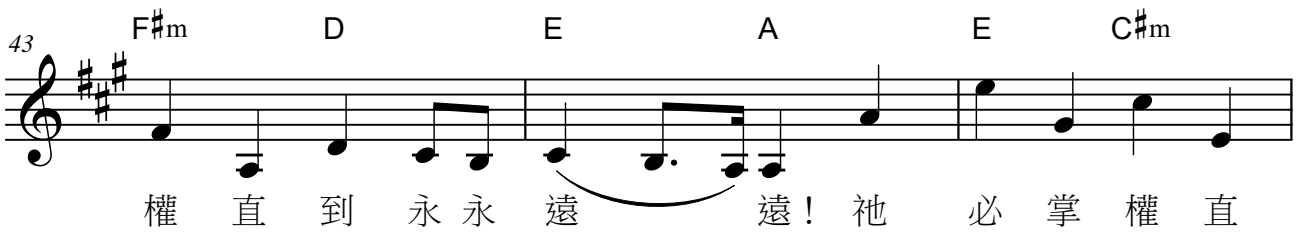
35 E /G# F#m B7/D# B7 E D E A

成 了 我 主 和 主 基 督 的 國！（主 基 督 的 國！） 這

39 A A F#m D E A

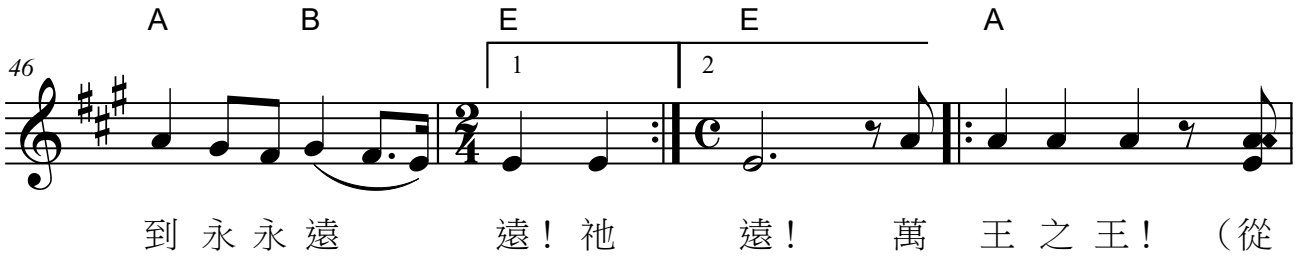
國！） 祂 必 掌 權 直 到 永 永 遠 遠！ 祂 必 掌

43 F#m D E A E C#m



權 直 到 永 永 遠 遠! 祂 必 掌 權 直

46 A B E E A



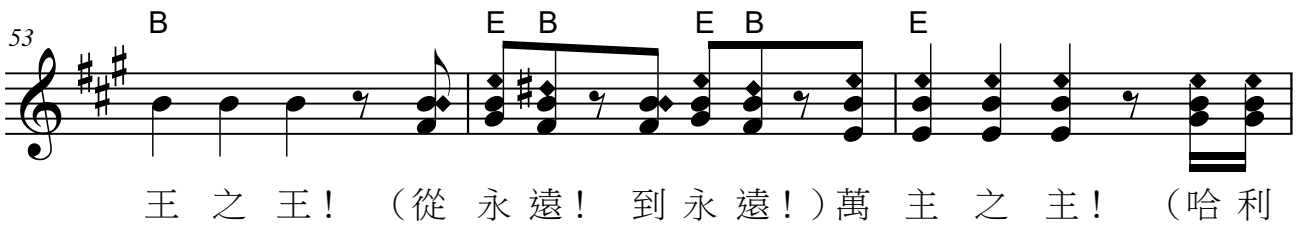
到 永 永 遠 遠! 祂 遠! 萬 王 之 王! (從

50 D A D A D A D A



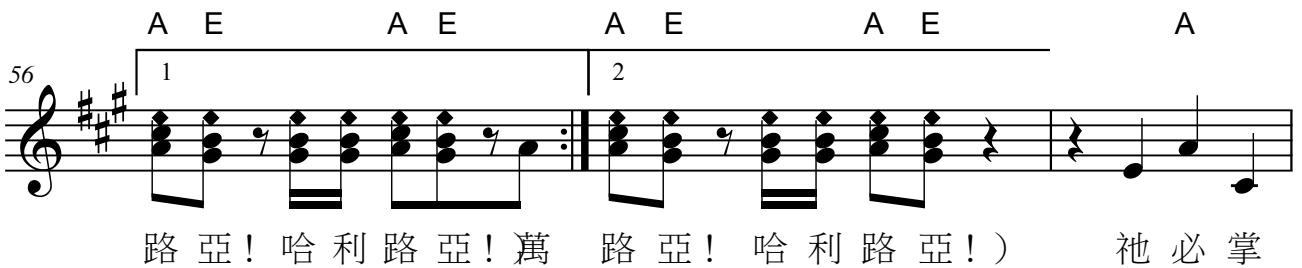
永 遠! 到 永 遠! 萬 主 之 主! (哈 利 路 亞! 哈 利 路 亞! 萬

53 B E B E B E



王 之 王! (從 永 遠! 到 永 遠!) 萬 主 之 主! (哈 利

56 A E A E A E A E A



路 亞! 哈 利 路 亞! 萬 路 亞! 哈 利 路 亞!) 祂 必 掌

59 F#m D E A D A D A

權 直 到 永 永 遠 遠！ 萬 王 之 王！ 萬

從 永 遠！ 到 永 遠！ 哈 利

62 D A D A D A D A

主 之 主！ 萬 王 之 王！ 萬

路 亞！ 哈 利 路 亞！ 從 永 遠！ 到 永 遠！ 哈 利

64 D A D A D A

主 之 主！ 哈 利 路 亞！

路 亞！ 哈 利 路 亞！ 哈 利 路 亞！