

## 1-1

## 親愛主，聽我禱告

♩ = 78

詞、曲：林婉容

Em

像火車駛過無盡頭的

C D G (B7)

隧 道，何 時 能 再 陽 光 普 照？ 像 迷

Em C

羊 橫 渡 無 邊 際 的 曠 野， 何 時

Am B7 (轉調) E

能 再 遠 離 風 暴？ 親 愛 主， 聽 我 禱

11

C#m                      F#m                      G#

1 | 1 - - 2 3 | 4 - 0 3 2 1 | 7 - - 6 7 |

告， 我 孤 單， 別 無 倚 靠！ 經 風

14

C#m                      A                      E B                      E

1 | 1 - 0 1 7 6 | 6 - 0 6 5 4 | 3 - 0 3 3 2 | 1 - - 0 ||

暴， 長 夜 漫 漫， 求 主 恩 手 步 步 引 導。  
 (最後一次) 我 知 恩 主 祢 正 引 導。

# 1-2

# 有誰

以賽亞書 40:12-14

詞、曲：林婉容

♩ = 103

F C

誰 會 用 手 心 量 諸 水， 用 手

Bb F

4 虎 口 量 倉 天？ 用 升 斗 盛 大 地

C Gm

7 的 塵 土， 用 天 平 秤 山 崗 和

C Bb C

9 峻 嶺？ 誰 會 測 度 神 的 心，

A7/C# Dm

12 | 3 3 3 3 2 | 2 1 1 1 . 7 |

或 作 謀 士 指 教 祂？ 將

Bb F/A Gm7 C

14 | 6 1 1 1 6 | 5 1 1 1 6 1 | 3 2 1 7 1 |

公 平 的 路 指 示 祂， 又 將 知 識 教 訓 祂？

F F/A Gm7 C F

17 | 1 - - 3 4 || 5 1 1 1 3 | 2 - 1 7 1 | 1 - - 0 ||

誰 會 指 示 祂， 有 誰？ 有 誰？

# 1-3

# 祢是我的平安

詩篇 29:10-11

詞、曲：林婉容

♩ = 94

G Bm

祢是我的平安，怒濤中的平安，

Bm Am D7sus4

風雨中的寧靜，忙碌中的安息。

D7 G Bm

祢是我的平安，怒濤中的平安，

Bm Am D D7

風雨中的寧靜，忙碌中的安

G D7 G

17 | 1 . 5̣ 5̣ . 1̣ 1 2 || 2 . 3 3 - | 3 . 3 4 3 2 1 |

息。耶和華 唯 祢 是 神， 洪 水 泛 濫 時

Em C

20 | 2 . 3 3 - | 3 . 1 2 1 7̣ 6̣ | 5 . 4 4 - |

祢 是 神， 坐 著 為 王 直 到 永 遠，

Am7 D7sus4 D7 G

23 | 4 6̣ 4 3 | 2 - - - | 2 . 5̣ 5̣ . 1̣ 1 2 | 2 . 3 3 - |

直 到 永 遠！ 耶 和 華 唯 祢 是 神，

G Em

27 | 3 . 3 4 3 2 1 | 2 . 3 3 - | 3 . 3 4 3 2 1 |

洪 水 泛 濫 時 祢 是 神， 平 安 的 福 賜

C D G

30 | 2 . 1 1 - | 1 1 3 . 2 | 1 - - - | 1 0 0 0 ||

給 我 們， 賜 給 我 們！

# 1-4

# 主, 我邀請祢

♩ = 80

詞、曲：林婉容

Dm Gm

1. 讓 我 回 到 那 起 初 的 愛， 讓 我  
2. 讓 我 時 常 回 到 加 略 山， 讓 我

C C7 F (A7) Dm

對 祢 忠 貞 專 一。 為 我 再 造 一 顆  
不 負 祢 的 愛 情。 為 我 再 次 融 化

Gm A7 Dm

清 潔 的 心， 讓 我 完 全 屬 於 祢！  
冰 冷 的 心， 讓 我 全 心 愛 慕 祢！

Dm C7 F

主 我 邀 請 祢， 恭 敬 地

C C7sus4 C7 F F7

邀請祢，再登上我心的寶座！主我

Bb Gm

邀請祢，衷心地邀請祢，再登上

A7 Dm

我心的寶座。



## 1-5

## 吸引我，我就快跑隨祢

♩ = 90

詞、曲：林婉容

B $\flat$

輕輕一摸，

祢甦醒我枯

Cm F

竭的靈；

微微一望，

F7 B $\flat$  Gm

祢融化我心！

阿爸天

Gm Dm

父，

我感謝祢，

微弱

13 Cm F F7

呼 聲 祢 並 不 輕 棄。

17 B $\flat$  E $\flat$

吸 引 我， 我 就 快 跑 隨 祢， 我 不

21 C F F7

能 繼 續 遠 離 祢！ 指 示

25 B $\flat$  Dm

祢 道 路， 讓 我 能 認 識 祢。

29 E $\flat$  Cm7 F7sus4 F7 B $\flat$

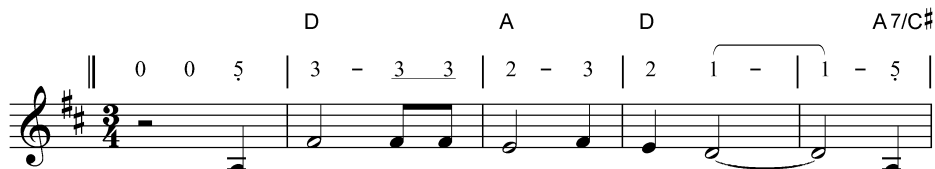
我 的 生 命， 我 唯 倚 靠 祢！

## 1-6

## 我的天父

♩=92

詞、曲：林婉容



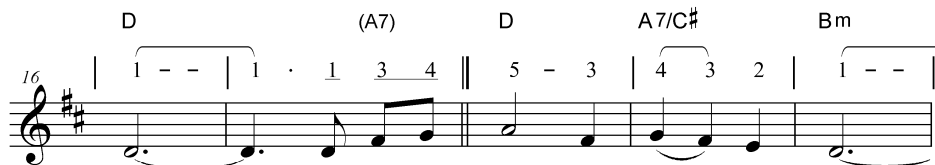
1. 祂 眼 看 顧 空 中 飛 鳥， 祂  
2. 祂 耳 聽 見 暗 中 私 語， 祂



手 數 過 我 的 頭 髮， 我 的 天 父  
心 洞 悉 每 個 思 緒， 我 的 天 父



慈 悲 憐 憫， 祂 愛 護 我， 深 愛 護  
參 透 人 心， 祂 知 道 我， 深 知 道



我。 祂 愛 護 我， 深 愛 護 我，  
我。 祂 知 道 我， 深 知 道 我，

21

Bm D G A7sus4 A7

我的天 父，祂 愛 護 我。 我 站 立  
 我的天 父，祂 知 道 我。 我 坐 下

26

D D7 G

祂 愛 我， 我 跌 倒 祂 愛 我， 我的  
 祂 知 道， 我 起 來 祂 知 道， 我的

30

D A7 Bm E7 D/A

天 父， 祂 深 愛 護 我， 我的 天 父，  
 天 父， 祂 深 知 道 我， 我的 天 父，

35

A7 D

深 愛 護 我。  
 深 知 道 我。

# 1-7

# 當祂輕聲呼喚你的名字

♩ = 126

詞、曲：林婉容

0 0 0 5 5

1.2.3. 當 祂 輕 聲 呼 喚  
4. ( 祂 正 ) 輕 聲 呼 喚

D A D

你的 名字， 你 是 否 聽 見？ 你 是  
你的 名字， 你 是 否 願 意？ 你 是

E7 A

否 聽 見？ 當 祂 輕 聲 呼 喚  
否 願 意？ 祂 正 輕 聲 呼 喚

D A D E7

你的 名字， 你 是 否 全 心 回 應？  
你的 名字， 你 是 否 全 心 回 應？

A D A

9 | 1 - 3 2 | 1 1 7 7 6 | 5 3 - 3 4 |

1. 那 創 造 宇 宙 的 主 宰， 樂 意  
 2. 從 起 初 一 直 到 現 在， 天 父  
 3. 周 遭 環 境 一 切 事 物， 是 否

A E7 D

12 | 5 5 5 1 2 | 2 - 3 2 | 1 6 - 4 |

住 進 你 的 心， 你 在 母 腹 尚  
 的 心 在 等 待， 祂 渴 望 你 也  
 都 向 你 催 促？ 在 你 心 裡 的

C#7 F#m D

15 | 3 2 1 1 1 7 | 6 6 2 2 5 |

未 成 形， 祂 就 已 經 認 識 你！  
 認 識 祂， 享 受 祂 無 限 的 愛！  
 最 深 處， 有 股 難 言 的 孤 獨！

E7 A D E7 Asus4/D A

17 | 5 - - 5 5 | 1 - 5 5 | 6 - - 6 | 7 - - 7 | 1 - - - 1 - - 0 ||

*D.S. al Coda*  $\text{\textcircled{C}}$

當 祂  
 當 祂 我 願 你 全 心 回 應！  
 祂 正

## 1-8

## 耶穌，我的救主

♩ = 74

詞、曲：林婉容



1. 水 和 血 從 祢 的 肋 旁  
 2. (罪) 深 重， 屢 次 壓 傷 疲  
 3. 如 今 我 也 背 起 十 架



流 下 來， 漫 過 我 全 人 最 深 玷 污。 用  
 憊 的 心， 誰 能 救 我 脫 離 我 自 己！ 雖  
 走 窄 路， 常 軟 弱， 唯 祢 是 我 幫 助。 每



火 燒， 將 一 切 罪 惡 都 燒 盡， 直 到  
 深 知 我 種 種 不 堪 的 過 去， 神 聖  
 跌 倒， 唯 賴 祢 釘 痕 手 扶 起， 祢 憐

Am7      D7                                  G                                  G                                  C      D7

8 | 4 . 6 1 7 6 7 | 1 - - 0 3 :|| 1 - - 0 || 1 - 2 - |

消 逝 遺 忘 的 海 裏 。 罪  
 愛 不 會 將 我 放 棄 。 耶 穌 ，  
 恤 憂 傷 痛 悔 的 心 ！

B7/D#      Em      C      D      G      G7

12 | 7 . 7 7 2 1 . 1 7 | 6 . 7 1 2 . 1 | 2 3 3 - 0 6 |

我 的 救 主 ！ 是 祢 洗 我 白 如 雪 。 遠

C      D7                                  B7/D#      Em

15 | 4 . 3 2 0 2 3 4 | 3 2 1 . 1 7 |

離 舊 事 ， 成 為 新 造 的 人 ， 唯

C      D      G

17 | 6 6 1 2 2 3 2 | 1 - - 0 ||

祢 永 是 我 的 救 主 。

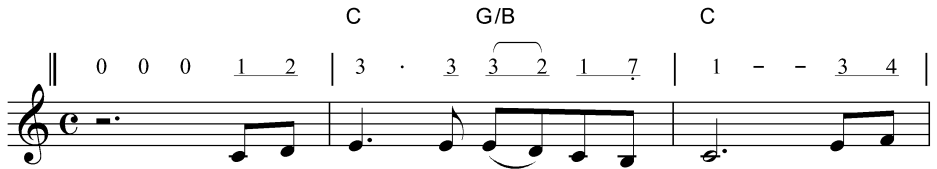


## 1-9

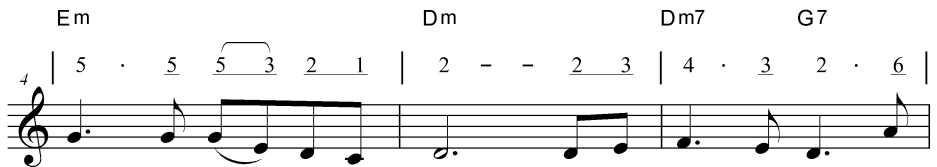
## 鼓舞

♩ = 88

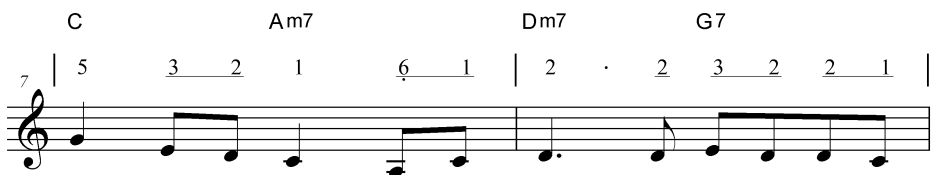
詞、曲：林婉容



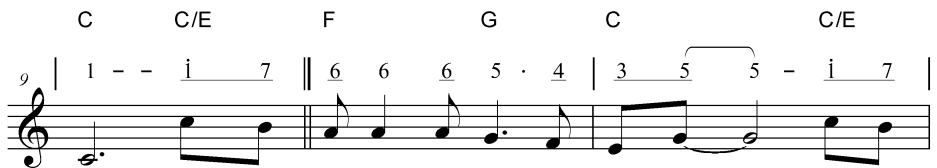
1. 你 在 世 上 雖 有 苦 難， 人 生  
2. 你 要 跑 那 當 跑 的 路， 也 要



道 路 多 有 坎 坷， 但 我 們 的 主 已  
打 那 美 好 的 仗， 因 有 見 證 人 環



勝 過 世 界， 祂 應 許 永 與 我 們 同  
繞 如 雲 彩， 靠 主 你 可 以 剛 強 壯



在。 喔， 讓 聖 靈 引 導 你 的 心， 讓 主  
膽。

12

F E7 Am F G

6 6 6 #5 . 6 6 7 | i - - i 7 | 6 . 6 5 . 4 |

愛 成 為 你 的 動 力 ! 願 我 們 所 做 的

15

C Am7 Dm7 G7 C

3 2 1 6 1 | 3 . 2 2 1 7 | 1 - - 0 ||

一 切 , 只 為 榮 耀 主 聖 名 !

# 1-10

# 祝

♩ = 82

詞、曲：林婉容  
台語翻譯：李仁豪、周杏宜

Bm

國語：願 喜 樂 與 盼 望 常 常  
台語：願 喜 樂 與 盼 望 常 常

Em7 G F#

充滿你心，不放棄，永不絕望！願主  
充滿你心，無放離，就有盼望！願主

Bm F#m/A Em/G G

愛與平安 時時掌管你心，隨祂  
愛與平安 時刻掌管你心，隨祂

Em7 F# B B7

腳蹤不偏離！我們跟隨得勝的  
腳步不偏離！咱當跟隨得勝的

11

Em A A7 D F#

主 而 去， 得 地 土， 釋 放 囚 虜！ 雖 然  
主 脚 步， 得 應 允， 釋 放 靈 魂！ 雖 離

14

Em Bm

身 隔 兩 地 心 相 繫， 在 基  
開 遠 遠 咱 心 相 連， 在 主

16

G A Bm

督 裏 我 們 永 爲 一！  
裡 咱 用 愛 來 合 一！