

全能神永遠掌權

啓示錄 19：6

原作：韓德爾/改編：林婉容

♩ = 104



哈 利 路 亞! 哈 利 路 亞! 哈 利 路 亞! 哈 利 路 亞! 哈



利 路 亞! 哈 利 路 亞! 哈 利 路 亞! 哈 利



路 亞! 哈 利 路 亞! 哈 利 路 亞! 因 我 主



全 能 神 永 遠 掌 權! (哈 利 路 亞! 哈 利 路 亞!)



因 我 主 全 能 神 永 遠 掌 權! (哈 利

16 A E /G# A E A D

34 E /G# F#m B7/D# B7 E D E



國 已 成 了 我 主 和 主 基 督 的 國! (主 基 督 的

38 A A A F#m D E



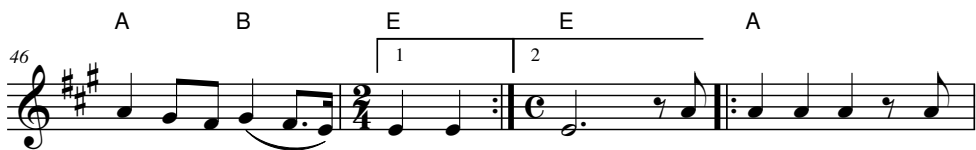
國!) 這 國!) 祂 必 掌 權 直 到 永 永 遠

42 A F#m D E A E C#m



遠! 祂 必 掌 權 直 到 永 永 遠 遠! 祂 必 掌 權 直

46 A B E E A



到 永 永 遠 遠! 祂 遠! 萬 王 之 王! (從

50 D A D A D A D A



永 遠! 到 永 遠!) 萬 主 之 主! (哈 利 路 亞! 哈 利 路 亞!) 萬

53 B E B E B E

王之王! (從 永遠! 到永遠!) 萬主之主! (哈利

56 A E A E A E A E A

路亞! 哈利路亞!) 萬 路亞! 哈利路亞!) 祂必掌

59 F#m D E A D A D A D A D A

權直到永永遠 遠! 萬王之王! 萬主之主! 萬

63 D A D A D A D A D A

王之王! 萬主之主! 哈 利 路 亞!

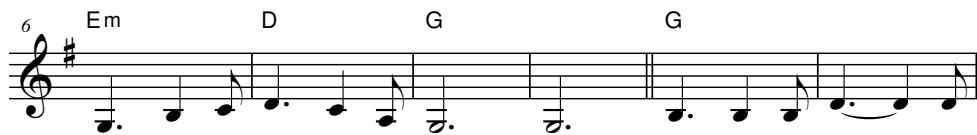
聖善夜

♩ = 90

詞：John S Dwight/曲：Adolphe Adam/中譯：林婉容



喔！聖善夜！ 群星閃爍多光明，在伯利



恒，救主今夜降生！ 迷茫大地，罪



惡虛空中嘆息，直到晨曦顯現，帶來黎明。



真光顯現，恩典照亮世人；揮別



長夜，迎接榮耀早晨！ 俯伏敬拜！



讓讚美聲傳萬邦！ 喔！

35 *S* G D Em C G D G

1) 聖 善 夜! 救 主 基 督 降 生!
 2) 尊 貴、 榮 耀、 能 力 永 遠 歸 祂!

42 G D G D G

喔! 聖 善 夜! 救 主 基 督 降 生!
 尊 貴、 榮 耀、 能 力 永 遠 歸 祂!

50 *Fine* G C D Bm

政 權 必 擔 在 祂 肩 上， 馬 槽 嬰 孩 是

54 Em C D B

萬 王 之 王。 看 祂 不 張 揚 不 喧 嚷， 祂 來 為 作

58 B Em D/F#

贖 罪 羔 羊! 俯 伏 敬 拜! 讓

65 Am Em *D.S. al Fine*

讚 美 聲 傳 萬 邦! 喔!

這位奇妙嬰孩是誰

♩ = 96

曲：英國民謠/詞：William C. Dix/中譯：林婉容



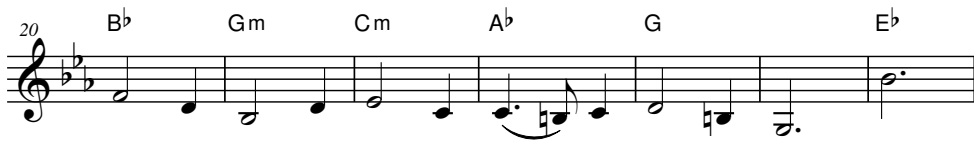
1. 這 位 奇 妙 嬰 孩 是 誰？ 馬 利 亞
2. 這 位 奇 妙 嬰 孩 是 誰？ 馬 利 亞
3. 獻 上 黃 金、 沒 藥、 乳 香， 不 論 尊



懷 中 安 睡； 夜 半 天 使 歌 聲 甜
懷 中 安 睡； 看 似 貧 賤， 看 似 卑
卑 齊 仰 望， 道 成 肉 身， 帶 來 救



美， 歡 迎 祂 降 臨 人 間。
微， 萬 有 主 當 受 敬 畏！ 看！ 看！ 基
恩， 萬 心 當 尊 祂 為 王！




督 我 王， 牧 人 讚 美， 天 使 頌 揚！ 來！

27 B \flat Gm A \flat G



來！ 屈 膝 敬 拜， 至 聖 嬰 孩 新 生

33 Cm Cm Cm Fm7 B \flat E \flat




王！ 王！ 哈 利 路 亞！

40 Fm Cm G Cm Fm7 B \flat



高 高 在 上 和 散 那！ 哈 利 路

47 E \flat Fm Cm G Cm



亞！ 高 高 在 上 和 散 那！

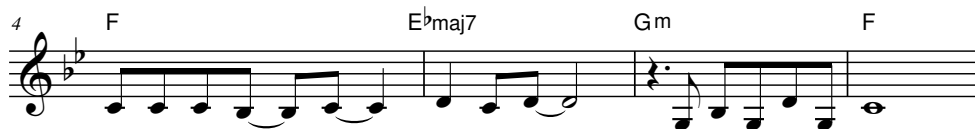
帶我飛

♩ = 90

詞：趙偉淇/曲：林婉容



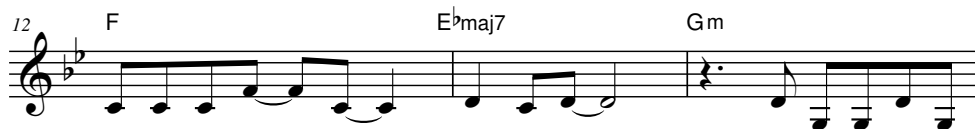
夜 深 了， 大 地 在 沉 睡， 繁 星 啊，



為 誰 在 點 綴？ 難 道 是 永 恆 的 那 一 位？



夜 深 了， 大 地 在 沉 睡， 我 心 啊，



你 在 思 念 誰？ 難 道 是 完 美 的 那 一



位？ 噢~ 那 一 位 啊， 祢 是 誰？

19 Cm Gm Eb

Musical notation for line 19, starting with a treble clef and a key signature of two flats. The melody consists of eighth and quarter notes. Chords Cm, Gm, and Eb are indicated above the staff.

為何甘願從尊貴 變卑微? 那一位啊,

22 Bb Cm Gm

Musical notation for line 22, continuing the melody with eighth and quarter notes. Chords Bb, Cm, and Gm are indicated above the staff.

我是誰? 為何值得祢為我 留淚 心碎?

25 F Dm Gm Eb

Musical notation for line 25, featuring a half note followed by eighth notes. Chords F, Dm, Gm, and Eb are indicated above the staff.

噢~ 帶我飛! 脫離地的纏累!

29 Bb F Dm7 Gm

Musical notation for line 29, with eighth notes and a dotted quarter note. Chords Bb, F, Dm7, and Gm are indicated above the staff.

帶我飛! 一覽天的明媚! 我

33 Eb Bb F Gm

Musical notation for line 33, with eighth notes and a dotted quarter note. Chords Eb, Bb, F, and Gm are indicated above the staff.

渴望認識祢是誰, 渴望認識祢是誰! 我

37 Eb Bb F Gm

Musical notation for line 37, with eighth notes and a dotted quarter note. Chords Eb, Bb, F, and Gm are indicated above the staff.

渴望認識祢是誰, 從祢眼中看見我是誰!