

盟約

♩ = 78 莊嚴而富情感地

經文摘編、曲：林婉容

G C Am

1. 我以永遠的愛愛你，我以慈愛吸引
 (2. 哦，我)願奪得主的心的，用我注視的眼
 3. 我賜你肉心代替石心，把律法寫在你心
 (4. 因你)鞭傷我得醫治，你受刑罰我得平

D B Em C

你，聘你永遠歸我為妻，永以慈愛誠實待
 睛，我的心如禁閉的井，新陳佳果存留為
 裡，我用水將你洗潔淨，你眾罪惡我全忘
 安，你受咒詛我得祝福，因你流血我得生

D D7 G D Em

你。 2. 哦，我 你。 將我 放在你的心上 如 印記， 將我
 記。 4. 因你 命。 帶我 帶我

Am C D G D Em

帶在你手臂上 如 戳 記，你的 愛情堅貞勝過 死亡， 眾水

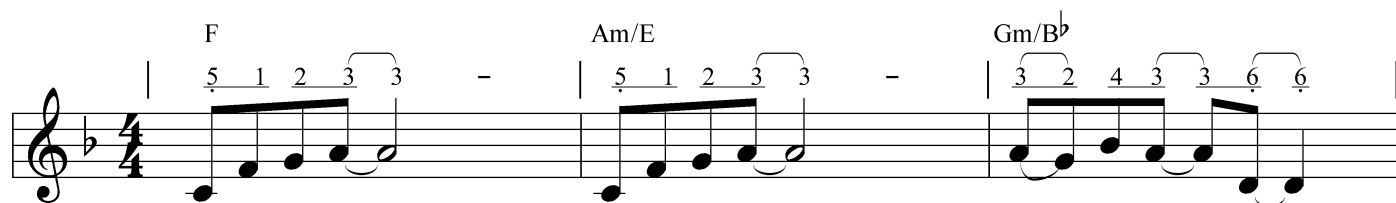
Am D D7 Am D G

不能熄滅不能 淹 沒。 將我 不能熄滅不能 淹 沒。

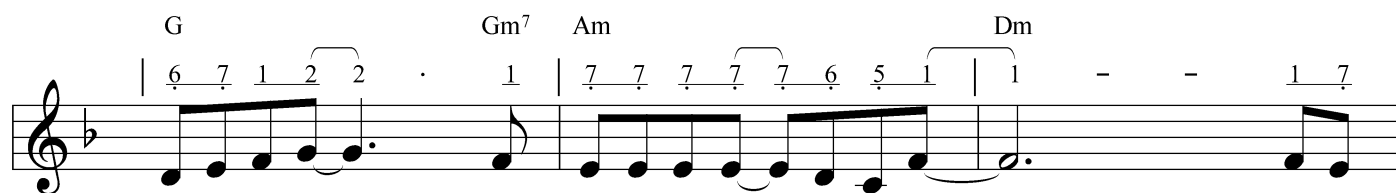
因此我愛你

♩ = 88 輕快、甜蜜地

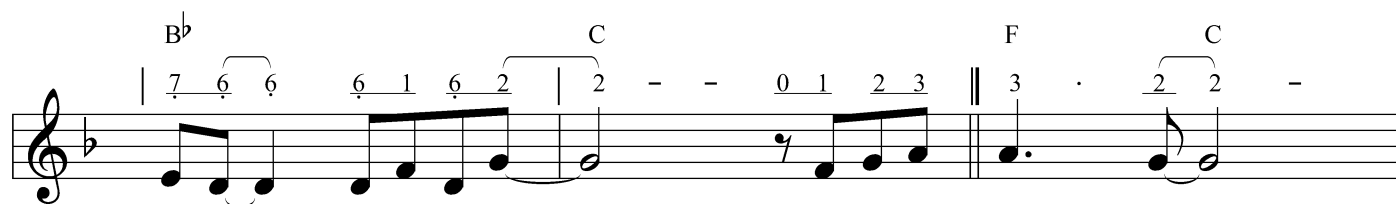
詞、曲：林婉容



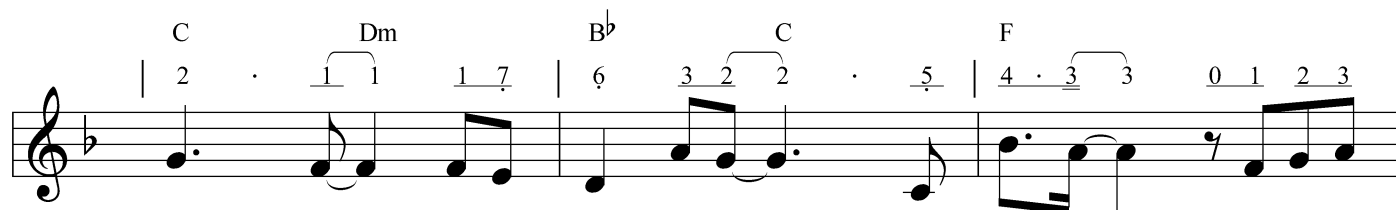
1. 你的心裡 柔和謙卑， 你的胸懷
2. 你的照應 無微不至， 你的引領



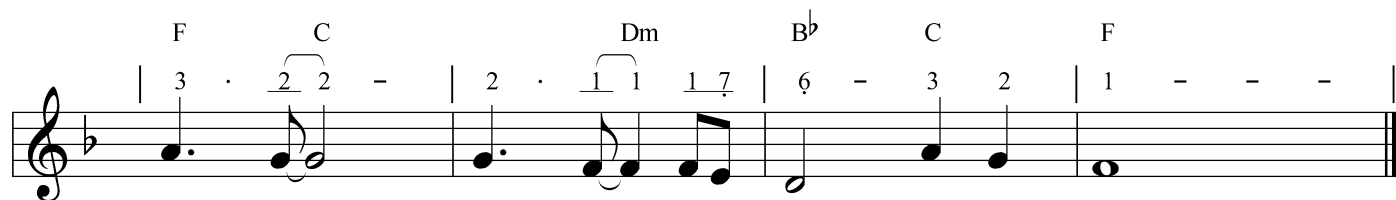
恩愛憐憫， 哦，你同在無限甜蜜， 你的
帶進安息， 哦，你責備也是溫柔， 你的



話語 堅定我心。 因此我愛你，
擔子 輕省容易。



主 啊！ 你配得至極 的愛情； 因此我



愛你， 主 啊！ 你知道我愛你。

你的愛

♩ = 88~108 感恩地

詞、曲：林婉容

F Dm Gm C C7

1. 你不變的愛， 使我心中 甜蜜滿足；
2. 你完全的愛， 使我甘心 奉獻自己；

F Dm B♭ C

你 奇妙的愛， 使我 夜間 歌唱。 從永
你 無邊的愛， 我要 一生 頌揚。

Am Dm B♭ C C7

遠 到 永遠 你的 慈愛 永不改 變， 我 一

Am Dm Gm7 Csus4

生 一 世 要仰 望 你的 慈 顏。

C C F

顏，飽嚙你的慈愛！

主啊，有誰能像你

台語譯詞：張裕華、林繼仁

詞、曲：林婉容

♩ = 82 感激讚嘆地

C Em Am

國語： 1. 你常 爲 我擺設筵席， 我的生命充滿驚
 (2. 我是) 誰 你如此眷顧， 寧處貧窮使我富

台語： 1. 常常 爲 我排設筵席， 我的生命充滿你的
 (2. 我是) 誰 你如此看顧， 甘願貧窮使我富

Em F C Am

喜； 我有何能報答你的厚恩， 千言
 足； 我算什麼你竟這樣愛我， 除你
 疼； 怎樣報答你的恩典這大， 千言
 足； 我是什麼你啲這呢疼我， 除你

Dm B^b Gsus⁴ G Dm F G C/E

1. 萬語也述說不盡。 我是以外我還求什麼？ 主，我讚
 萬語也講不息。 我是以外無別的渴慕！ 主，我謳

F F G C A Dm⁷ G⁷ C C/E

美你， 一生歌頌你， 主啊，有誰能像你！ 主，我敬
 啫你， 一生稱頌你， 主啊，誰人親像你！ 主，我敬

F E Am F G C

拜你， 滿心感謝你， 唯願一生事奉你。
 拜你， 滿心感謝你， 願我一生事奉你。

我心屬於你

♩ = 90 渴慕地

詞、曲：林婉容

Dm B \flat B \flat +9 C F

為 作 你 居 所， 為 瞻 仰， 俯 伏 敬 拜 你，
 喔！ 主 啊， 親 近 我， 我 切 慕 你 榮 耀 親 臨，

Dm 7 Gm B \flat +9 C 7 F

將 愛 情 獻 給 你， 我 心 受 造 是 為 你。
 光 照 潔 淨 這 般， 我 心 跳 動 是 為 你。

Gm 7 C C 7 F F/E Dm 7 Dm 7 /C

我 心 屬 於 你， 喔！ 我 心 屬 於 你， 你 是 我

B \flat B \flat /A Gm 7 A 7 /C \sharp Dm Dm/E D/F \sharp

神， 我的 救 主， 我 的 心 永 遠 屬 於 你。

Gm 7 A 7 sus 4 Dm

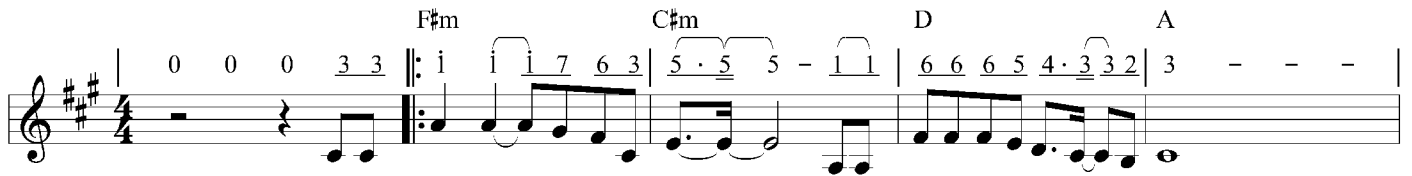
救 主， 我 心 永 遠 屬 於 你。

我是你所造

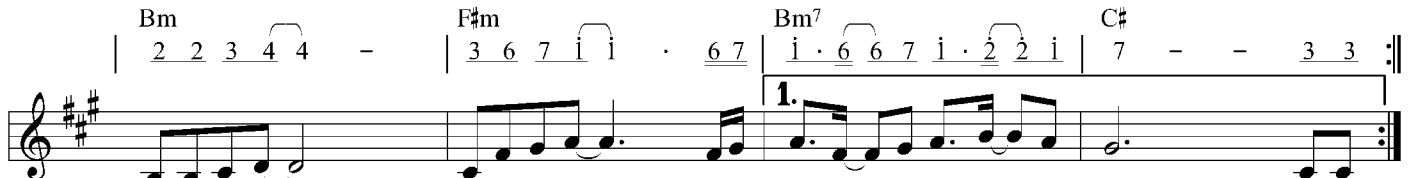
(詩篇 139 : 13-18, 23-24)

經文摘編、曲：林婉容

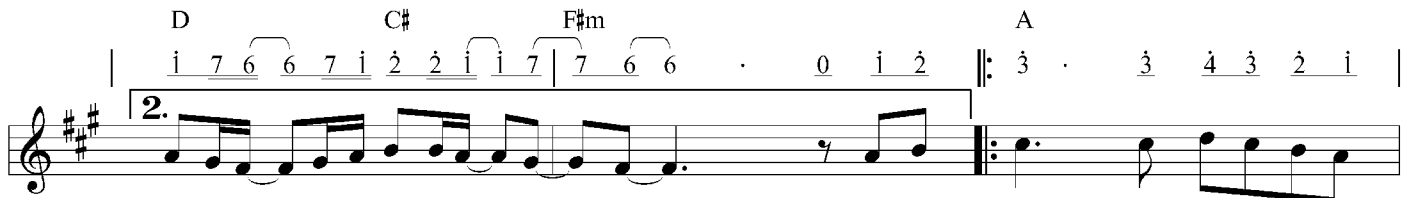
♩ = 90



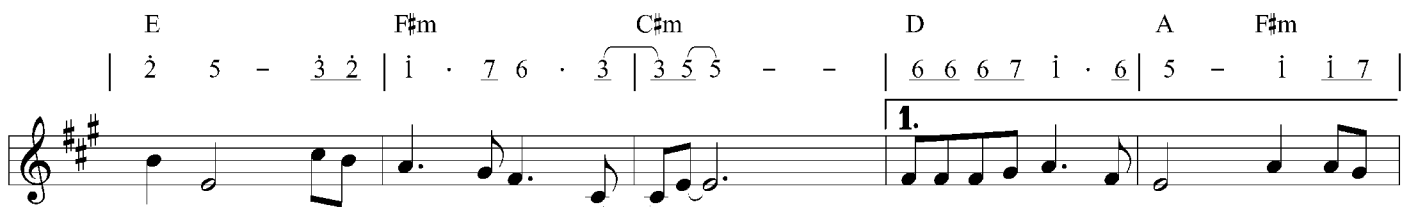
1. 我的肺腑是你所造，在母腹中你已覆庇我。
(2. 我在) 暗中受造被聯絡，未成形的體質你已看見。



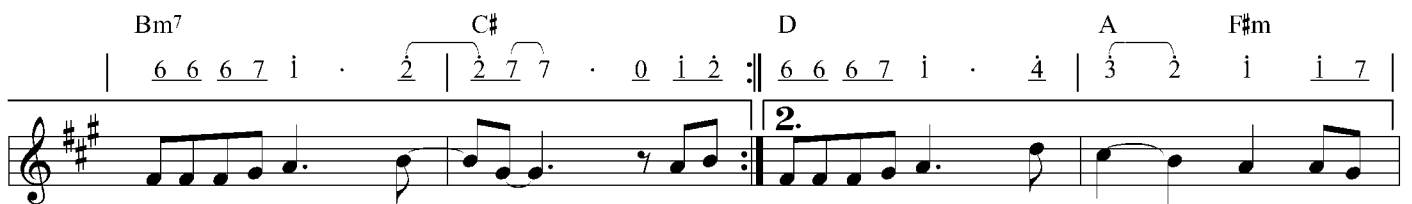
我的受造 奇妙可畏，你的作為我心深知道。 我在
我的日子 是你所定，尚未



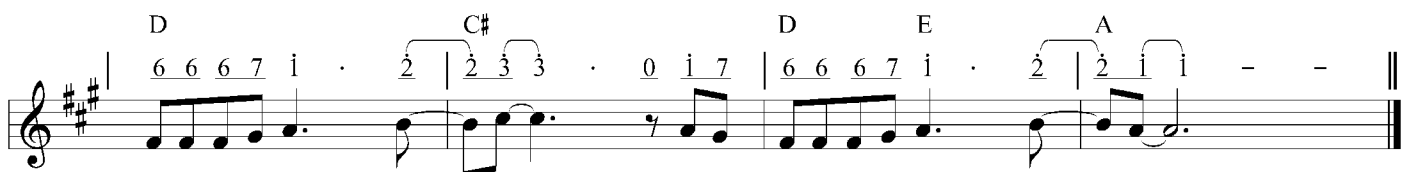
度一日已寫在你的冊上。 你的意念向我何等



寶貴，其數比海沙更多。 求你鑒察我、試煉我，引導



我走永生的道路。 你的求你鑒察我、試煉我，引導



我走永生的道路。 引導我走永生的道路。

你是我神

You Are My God

♩ = 69

P. Hamerly & L. Teng

1. 你 是 我 神， 用 愛 心 尋 找 我。 你 是 我
(2. 你 是 我) 神， 賜 給 我 脚 前 燈。 你 是 我
(3. 你 是 我) 神， 永 遠 屬 天 盼 望。 你 是 我

神， 用 寶 血 拯 救 我。 從 罪 惡 的 深 淵 中， 你
神， 賜 給 我 路 上 的 光。 從 清 晨 日 出 東 邊， 直
神， 安 穩 靈 魂 的 錨。 在 生 命 的 風 暴 中， 平

聖 靈 光 照 我， 你 是 我 救 主， 你 是 我 神。 2. 你 是 我
到 日 落 西 方， 你 是 我 牧 者， 你 是 我
靜 我 的 浪 濤， 你 是 我 盼 望， 你 是 我

神。 從 生 命 開 始， 直 到 永 遠

我 被 包 圍 在 主 慈 愛 裏。 沒 有 人 能 使 我 離

開 主 的 愛， 主 的 愛。 3. 你 是 我 神。

Chord symbols: Cmin, Cmin/Bb, Ab2, Bb2, Cmin, Cmin/Bb, Fmin/Ab, Bb2, Cmin, Gmin, Cmin, Bb/G, Fmin/Ab, Bb, Ab/Bb, Eb, Ab/Bb, Eb, Ab, Bb/Ab, Bb7, Eb, Cmin, Ab, G, Fmin7, Fmin/Ab, Bb, Bb, D.S. al Coda, Eb

她的新郎

♩=76 愛戴地

Her Bridgeroom

詞、曲：林婉容

(歌 1:2-3; 太 25:1-5; 約 14:2; 林前 15:52; 帖前 4:16; 啟 1:16; 5:6; 19:11-12; 21:2-4)

B^b2 G⁷ C C/B Am⁷ Am⁷/G Dm⁷/F

1=C 4/4 2. 2 2 1 1 2. | 2. 5 2 2 3 4 | 3. 5 5 - - | 5 - - 0 1 | 2. 2 2 1 1 2.

漫漫長夜，她等候她的新郎。白晝或夜晚，
漫漫長夜，她等候她的新郎。一天又一天，

6 G⁷ C C⁷ F

2. 5 2 2 3 4 | 3. 5 5 - 5 4 3 | 3 - 0 1 4 5 | 6. 6 6. 5 5 4

她思念她的新郎。雖然有時因睏倦而
她耐心預備衣裳。祂將親手擦乾她的

10 G Em E Am B^b G⁷/B

3. 2 2. 2 3 4 | 5 - 4. 3 3 2 | 2. 1 1 - 0 1 | 2 2 1 2 2 - | 2. 3 4. 3 3 2

打盹，黑夜已深，孤單又疲乏，她一心渴望，祂顯現的
眼淚，除去死亡，痛苦和悲傷，她

15 C^{sus}4 C G⁷ C E Am

3. 1 1 - - | 1 - 0 5 1 2 | 3. 5 5 3 4. 3 3 2 3 | 3 1 1 - 1 7 6

榮光。她的新郎是榮耀的君王，祂的名
(但祂甘)心做她贖罪的羔羊，無比尊

19 Dm G C C⁷ F G Em Am

4 4 5 6 6 5 2 3 4 | 4 3 3. 1 4 5 | 6 6 7 1 1 7 6 | 5 6 7 2 2 1 1

字如同倒出來的香膏芬芳。稱為誠信和真實頭戴許多冠冕祂的
榮遮不住因愛所受的創傷。祂的愛情配得稱讚勝

23 F G Em Am F

6. 6 6 6 7 1. 7 7 6 | 6 5 5. 5 1 2: | 5 4 3 2 2 1 1 | 4 4 5 6 6 6 7 6

面貌如同烈日放光！但祂甘過一切美酒祂去乃是為她豫備

27 G D.C.al.Coda. B^b2 G⁷ C^{sus}4 C

6. 5 5 - - | 2 2 1 2 2 - | 2. 2 3 4. 2 2 3 | 2 1 1 1 - - | 1 - - 0

地方！做醒守望，直到號聲吹響！

哈利路！主我神作王了

♩ = 140 歡欣鼓舞地

(啓示錄 4 : 8, 11 : 15-17, 19 : 6-8)

經文摘編、曲：林婉容

哈利路！ 哈利路！ 主我神作王了，

哈利路！ 願天歡喜 願地快樂！

哈利路！ 哈利路！ 主我神作王了，

哈利路！ 將讚美榮耀歸給他！

1. 救恩、榮耀、權能屬於神，他判斷真實公義。
2. 看哪，神的帳幕在人間，他要與我們同住。

歡喜穿著光明潔白衣，來赴羔羊的筵席！
勞苦、嘆息都成為過去，主將一切都更新！

哈利路！ 哈利路！ 主我神作王了，

哈利路！ 永遠的福樂已來到！